

ALSH Pays de Nexon - Monts de Châlus

Le Terrier des Galoupiaux et Bouge Tes Copains

SEJOURS 2024



Même pas peur !

Séjours pour les 7/8 ans et 9/12 ans

Découvertes, sensations et adrénaline, 2 jours et 1 nuit sous la tente

Pour les 9/11 ans

Du lundi 22 au mardi 23 JUILLET

Pour les 7/8 ans

Du jeudi 25 au vendredi 26 JUILLET



ENGLISH SPOKEN

DEPART La Vallée Verte des Flandres de Tardouze

DEPART SENTIERS VTT DEPARTURE BIKE TRACKS

TYROLIENNE GÉANTE BIG ZIP WIRE

VELOMAIL SCÉNOGRAPHIE / SCENOGRAPHY

PETIT TRAIN LITTLE TRAIN

CHENILIERE / CAMPSITE LOCATION DE VOYAGES RENTAL YURTS

PARCOURS AVENTURE DANS LES ARBRES TREE CLIMBING

ACTIVITÉS

BRIGADE DES BOUTILLIERS

ACCUEIL NOUVELLE SNACK

BOULE CAMPING CAR

DEPART COURSE D'ORIENTATION

RANDONNÉES HIKING TRAILS

PÊCHE FISHING

MINI-GOLF

PAQUE-NOUZE / PIC NIC

ACCÈS POUR TOUTES personnes à mobilité réduite

WIFI GRATUIT

SERVICES À PROXIMITÉ

GARE à 10 min (ligne 4)

LIMOGES 35 min

Communauté de communes Pays de Nexon - Monts de Châlus



Pays de Nexon
Monts de Châlus
communauté de communes



ESPACE
HERMELINE
SENSATIONATURE

Objectifs pédagogiques du séjour

S'ouvrir au monde qui nous entoure

- *Découvrir un lieu du territoire et y passer 2 jours sans les parents et en dehors des murs de l'ALSH*

Expérimenter une nuit en pleine nature

- *Passer une nuit sous la tente avec les copains*

Apprivoiser la nuit et vaincre ses craintes

- *Participer à des veillées encadrées sur le thème de la nuit pour démystifier les peurs liées au noir.*

Jouer à se faire peur en toute sécurité

- *Pratiquer des activités à sensations dans des conditions de sécurité optimale.*

Chaque année, le Parc Naturel Régional Périgord Limousin dans le cadre de son programme d'éducation au territoire, accompagne les accueils de loisirs en leur proposant des projets. Cette année nous avons choisi d'apprivoiser **la nuit noire**, avec pour objectif de découvrir l'environnement nocturne par le biais d'aventures collectives et insolites. Les 2 séjours intégreront ce projet.

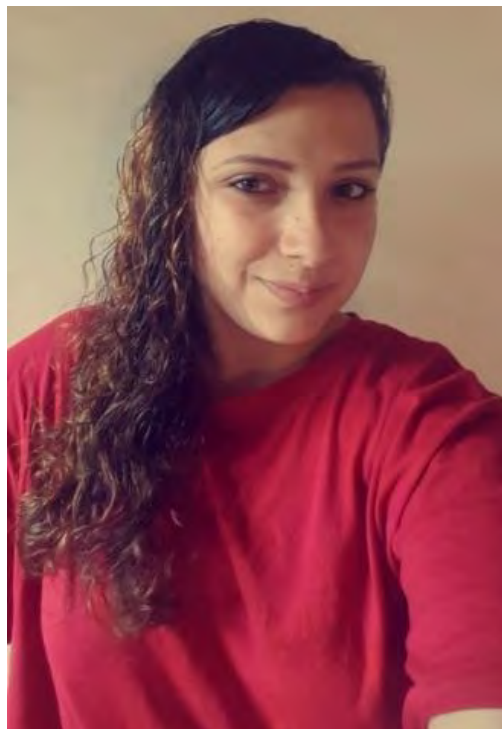


Equipe séjour 2024



Alice JEANCLAUDE

Animatrice
au Terrier des Galoupioux
Référente du séjour
Assistante sanitaire
PBJEPS et PSC1



Yola MEDERREG

Animatrice à Bouge Tes
Copains
BAFA et PSC1



Animateur mystère...

Un.e 3^{ème} animateur.trice sera
recruté.e pour renforcer l'équipe
séjour.

Du lundi 22 au mardi 23 juillet

Pour les enfants de 9/11 ans

Jour 1

de 9h à 10h : Accueil des enfants et des familles à l'Espace Hermeline par les animateurs.

Matinée : installation du camp et visite du site

Repas : Pique-nique (fourni par les familles)

Après-midi : Baignade et jeux sur la plage

Goûter puis retour au camp pour se reposer et prendre sa douche

Fin d'après-midi au calme autour de « petits jeux cools »

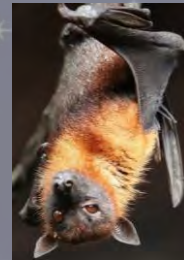
Repas : sur le camp

Soirée :

Veillée « écoute la nuit »

Animée par la Soupape Sauvage

Nuit sous la tente



Jour 2

Réveil échelonné : les enfants sortent tranquillement de leur tente pour prendre leur petit déjeuner (de 7h à 9h)

Matinée : Accrobranche

Repas : Déjeuner au camp

Après-midi : Tyrolienne géante ou Labyrinthe des hermines

Fin d'après-midi goûter et baignade en fonction du temps

À partir de 17h : Les familles peuvent venir récupérer les enfants sur le site, jusqu'à 19h.

Du jeudi 25 au vendredi 26 juillet

Pour les enfants de 7/8 ans

Au programme

Jour 1

de 9h à 10h : Accueil des enfants et des familles à l'Espace Hermeline par les animateurs.

Matinée : installation sur le camp et visite du site et jeux

Repas : Pique-nique (fourni par les familles)

Après-midi : Baignade et jeux sur la plage

Goûter puis retour au camp pour se reposer et prendre sa douche

Fin d'après-midi au calme autour de « petits jeux cools »

Repas : sur le camp

Soirée :

Veillée Histoires dans le noir

« Le Crôa sans lune »

Racontée par la conteuse

Anne Costes

Nuit sous la tente



Jour 2

Réveil échelonné : les enfants sortent tranquillement de leur tente pour prendre leur petit déjeuner (de 7h à 9h)

Matinée : **Accrobranche**

Repas : Déjeuner au camp

Après-midi :

Labyrinthe des Hermines

Fin d'après-midi goûter et baignade en fonction du temps

À partir de 17h : Les familles peuvent venir récupérer les enfants sur le site, jusqu'à 19h.



A savoir...

Inscriptions : Uniquement en ligne sur le formulaire de préinscription.

Les inscriptions sont triées par ordre d'arrivée et réparties dans les différents groupes. Les familles sont informées de l'inscription définitive de leur enfant au séjour **au plus tard le 31 mai**.

Communication :

Avant le départ : Les informations relatives à l'organisation du séjour et à son bon déroulement seront communiquées aux familles par mails

Le suivi sanitaire :

L'animatrice référente du séjour assure le suivi sanitaire des enfants. Ayant connaissance des particularités de chacun, elle en informe l'équipe (allergie, régime alimentaire spécifique...). Elle administre les traitements quotidiens et tient à jour le carnet de soin et les trousseaux à pharmacie. Elle contacte les parents en cas d'urgence et prévient les secours si besoin.

La « bobologie » sera assurée par les animateurs présents .

Les objets personnels :

Les objets personnels « de valeurs » tels que les appareils photos, tablettes, consoles ou téléphones portables ne sont pas autorisés. Les livres, jeux de société de voyage ou petits jouets (pas plus de 2 jouets par enfants) sont autorisés mais seront sous la responsabilité des enfants. En cas de casse, perte ou vol l'équipe d'encadrement ne sera pas tenue pour responsable. En cas de disputes entre enfants, les objets personnels pourront être supprimés et rendus à la fin du séjour.

Règles de vie :

Des règles de vie « non négociables » sont mises en place par les animatrices avant le séjour et affichées aux yeux des enfants le premier jour du séjour.

Les autres règles de vie sont mises en place avec les enfants dans chaque groupe le premier jour.

Photos du séjour : Compléter le formulaire de réservation et valider le droit à l'image

Conditions d'inscription et d'annulation

(règlement intérieur des Accueils de Loisirs)

Article 5 : LES SEJOURS

Chaque année, des séjours sont susceptibles d'être organisés. Ils font l'objet d'un règlement spécifique :

- **Inscription** : afin de pouvoir réserver un séjour, les enfants doivent être au-préalable inscrits dans l'un des ALSH en ayant fourni un dossier d'inscription et tous les documents demandés. Le dossier est celui de l'année en cours.
- **Réservation** : Elle se fait uniquement en ligne via le formulaire spécialement prévu. Les familles sont informées par mail des conditions et critères de réservation ainsi que de la date de mise en ligne du formulaire. Elles sont invitées à compléter ce formulaire en respectant les dates indiquées. Aucune prise en compte ne sera possible en dehors de cette méthode.
- **Validation de la participation au séjour** : Elle intervient à l'issue de la période de réservation et selon un calendrier transmis aux familles au moment de la présentation des séjours. Elle est conditionnée par le respect des conditions et critères de réservation. Les familles recevront systématiquement une réponse, positive ou négative.
- **Annulation** : Les familles ont 7 jours pour changer d'avis à la date de réception du mail de confirmation. Aucune annulation ne sera possible passé ce délai, et le séjour sera facturé. En cas de problème médical ne permettant pas à l'enfant de participer au séjour, les familles devront fournir un certificat médical au nom de l'enfant dans les plus brefs délais. Une annulation dans ce cas n'entraînera pas de facturation.

Chaque séjour étant unique, des informations spécifiques seront transmises aux participants avant le départ. Les familles et les enfants devront s'y conformer et respecter les directives énoncées.

Modalités d'inscription

- **Compléter le formulaire en ligne.**
1 formulaire pour les enfants inscrits à **Bouge Tes Copains**
1 formulaire pour les enfants inscrits au **Terrier des Galoupiaux**
Période de réservation
du 16 au 26 mai 2024
www.paysdenexon-montsdechalus.fr
- **Attendre la validation**
Confirmation envoyée par mail **au plus tard le 31 mai.**
- **Suivre la communication**
Les informations pratiques seront transmises aux familles concernées une fois le délai d'annulation passé (**7 juin**).

1

Formulaire de réservation
En ligne
Du 16 au 26 mai

2

Réponses aux familles
Par mail
Du 27 au 31 mai

3

Délai de rétractation
Informer l'ALSH par mail
Jusqu'au 7 juin

Fin des inscriptions
Séjour validé



Problème de santé/allergie

- **Les traitements** : les médicaments, rangés dans une trousse aux noms de l'enfant, doivent être accompagnés de l'ordonnance et confiés à l'animatrice référente.
- **Aucun médicament ne sera donné sans ordonnance du médecin + autorisation de la famille.**
- **Les PAI** doivent être à jour.



Idées pique-nique

Pain/Pain de mie/Chips

Jambon sec (pas de jambon blanc)

Thon en boîte/Sardine en boîte

Crudité (concombre, tomate cerise, carotte)

Fromage emballé (Kiri, vache qui rit, gruyère...)

Compote à boire

Fruits

Yaourt à boire

En cas d'urgence

Anne ou Sylvie

(directrices des ALSH)

CIAS

Pays de Nexon – Monts de Châlus

6 bis, place de la République 87800

NEXON

05 55 36 07 98

ALSH Le Terrier des Galoupiaux

Anne Massonneau

05 55 00 76 58

ALSH Bouge Tes Copains

Sylvie Ratinaud

05 55 50 58 32 ou 05 55 42 84 69

HORAIRES

Arrivée/accueil des enfants **de 9h à 10h directement à l'Espace Hermeline** à Bussière-Galant

Départ dernier jour : entre 17h et 19h au même endroit.

En cas d'impossibilité contactez-nous !

